



Založení a vznik bytového družstva

Družstvo jako společenství neuzavřeného počtu osob (právnických i fyzických) se stává v posledním období poměrně častou formou sdružení zejména občanů fyzických osob, jež sleduje zejména účel uspokojení svých bytových potřeb.

Pro založení družstva se vyžaduje **konání ustavující schůze** družstva, která:

Určuje zapisovaný základní kapitál

Schvaluje stanovy

Volí představenstvo a kontrolní komisi

Základní členský nebo vstupní vklad musí být splacen do 15 dnů od konání ustavující schůze družstva.

Družstvo musí mít alespoň **5 členů**. Pokud jsou členy družstva alespoň **2 právnické osoby**, nemusí být tato podmínka splněna.

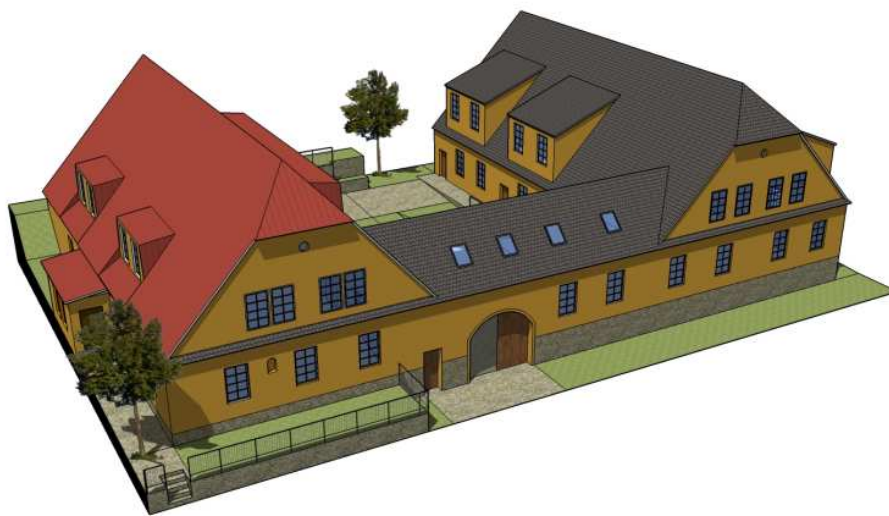
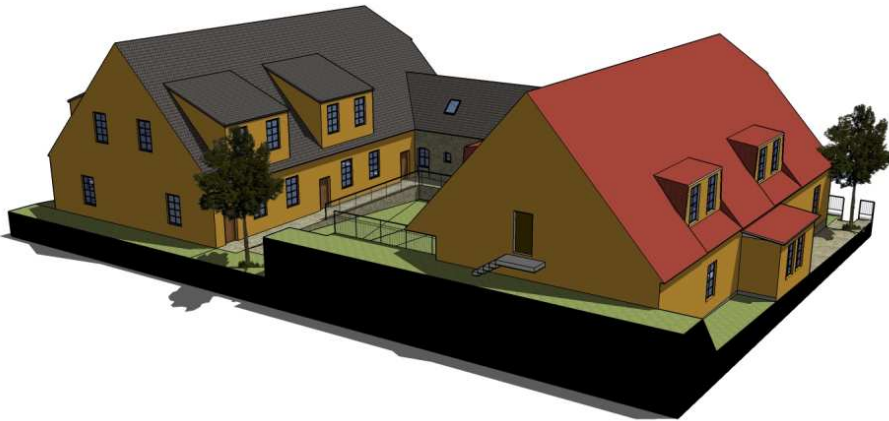
Základní kapitál musí činit nejméně **50.000,-Kč**.

Při svém vzniku je družstvo povinno zřídit **nedělitelný fond** nejméně ve výši 10 % zapisovaného základního kapitálu.

Založení bytového družstva není příliš složitá záležitost. Cena domu se rozpočítá na metr čtvereční podlahové plochy dle projektu a rozpočtových nákladů a vynásobí výměrou jednotlivých bytů. Vypočtená cena se stane členským vkladem budoucích družstevníků. Následuje tzv. ustavující schůze bytového družstva, kde si volí členové své představenstvo a odsouhlasí stanovy družstva. Vše probíhá za účasti notáře, který ze schůze sepiše notářský zápis, po kterém následuje zápis do obchodního rejstříku. Členové družstva jsou následně vyzváni k úhradě členských podílů, kterými dojde k úhradě ceny za dům.

Při vzniku bytového družstva je obec ochotna nabídnout maximální spolupráci při projekční přípravě i samotné výstavbě bytového domu.

Jaromír Lenoch



Na skicách je novostavba bytového domu č.p.89/b (Jaromír Lenoch)

V domě se předpokládá 8 bytů, 4 byty v přízemí, 4 v podkroví

Dispozice bytů bude záviset na požadavcích družstevníků. Obec Koclířov je připravena vložit do družstva pozemek a zajištění stavebního povolení.