



ZÁMĚR DISPOZICE S MAJETKEM OBCE KOCLÍŘOV

I. Druh dispozice:

Pronájem části pozemkové parcely v k.ú. a obci Koclířov
p.č. 409/2

II. Popis:

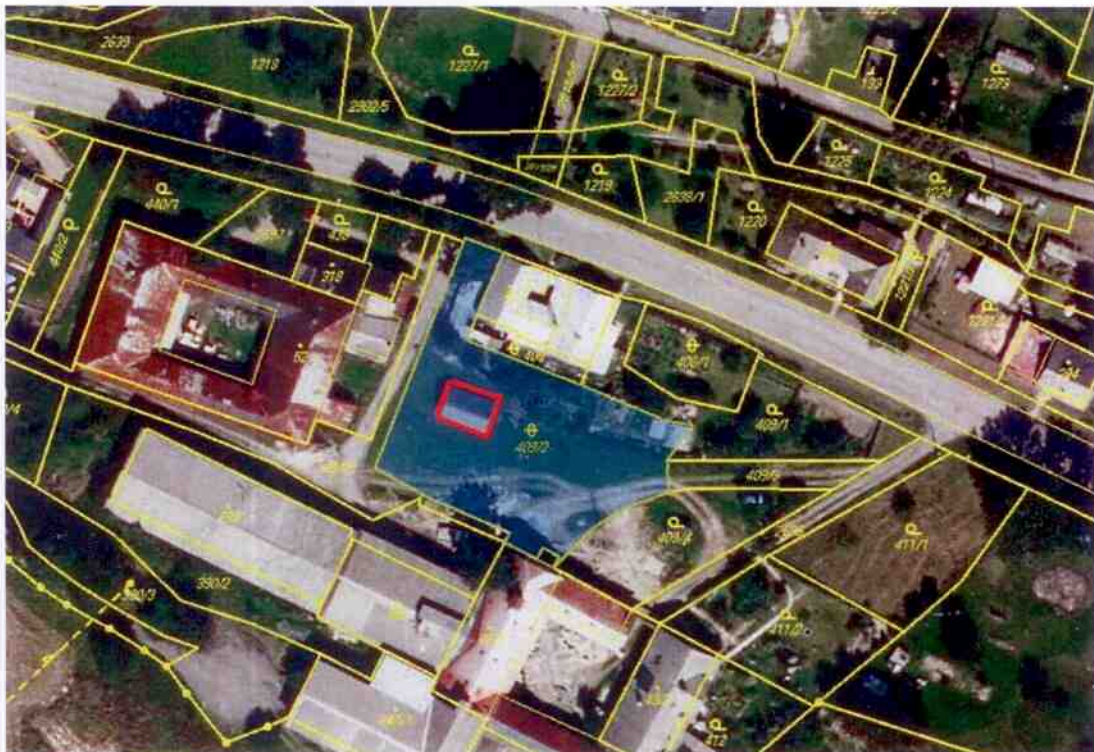
Parcela se nachází v dolní části obce poblíž truhlárny.
Je určena územně plánovací dokumentací pro bytovou zástavbu.

III. Podmínky dispozice:

Obec Koclířov si vyhrazuje právo pronajmout pozemky i jinému zájemci, jednotlivě, nebo svůj záměr zrušit.



Jiří Tesař
starosta obce



Vyvěšeno na úřední desce (vč. EÚD):

Svěšeno z úřední desky: