



ZÁMĚR DISPOZICE S MAJETKEM OBCE KOCLÍŘOV

I. Druh dispozice

Prodej pozemkové parcely č. 624 o celkové výměře 288 m².

II. Popis:

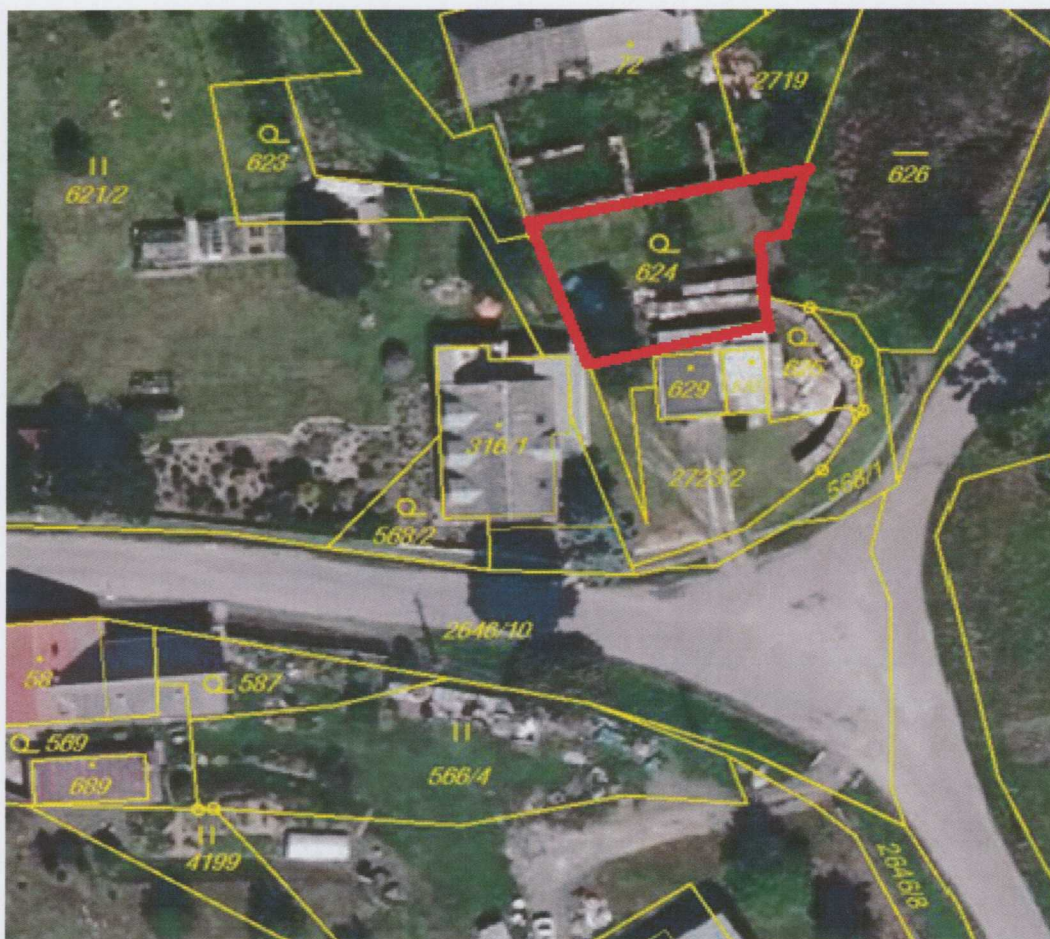
Pozemková parcela se nachází na spodním konci obce, vedená jako zahrada.

III. Podmínky:

Obec Koclířov si vyhrazuje právo prodat tyto pozemkové parcely i jinému zájemci, nebo svůj záměr zrušit.



Jiří Tesař
starosta obce



Vyvěšeno na úřední desce (vč. EÚD): 11.03.2015
Svěšeno z úřední desky:

